

VOTRE SPÉCIALISTE EN DÉTAXE D'ÉLECTRICITÉ AU SERVICE DES INDUSTRIELS ET PRODUCTEURS

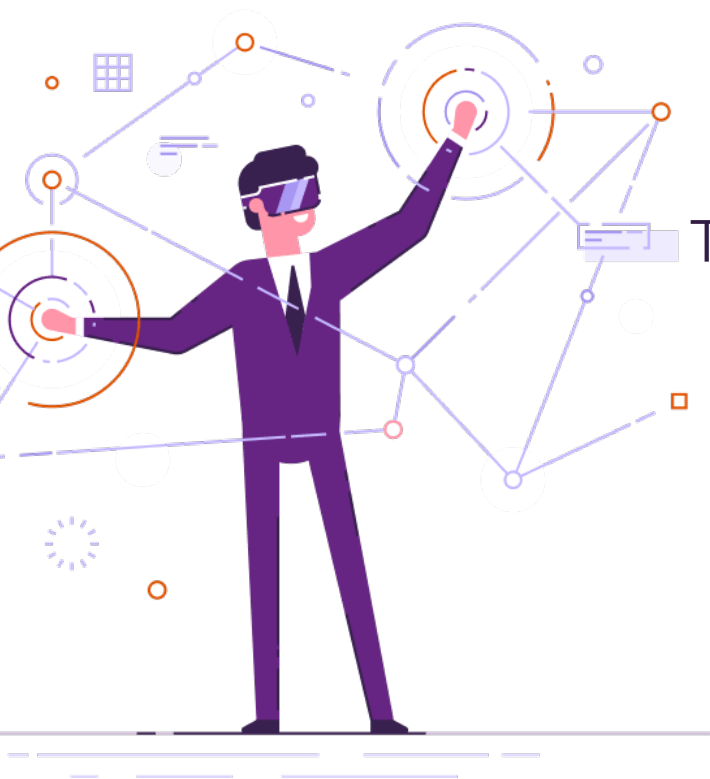
Obtenez 12% de remboursement
sur vos 2 dernières années d'électricité !

Notre pré-audit est offert...



L'économie en toute simplicité...
Découvrez notre process de détaxe simple et efficace !

QUI EST CONCERNÉ ?



Tous les **industriels, boulangers, pâtisseries, bouchers...**

Bref, toute activité de **production, transformation** ou **fabrication** qui consomme de l'électricité et utilise du matériel « industriel » pour travailler.

En clair : toute activité ayant un **code APE** (ou NAF) débutant par **1... 2... ou 3... !**

NOTRE PROCESS EN 5 ÉTAPES :



Pré-audit **offert**.
Etude d'éligibilité et **collecte** des données nécessaires.



Analyse approfondie des taxes payées et confirmation du **dégrèvement** à solliciter auprès de l'administration.



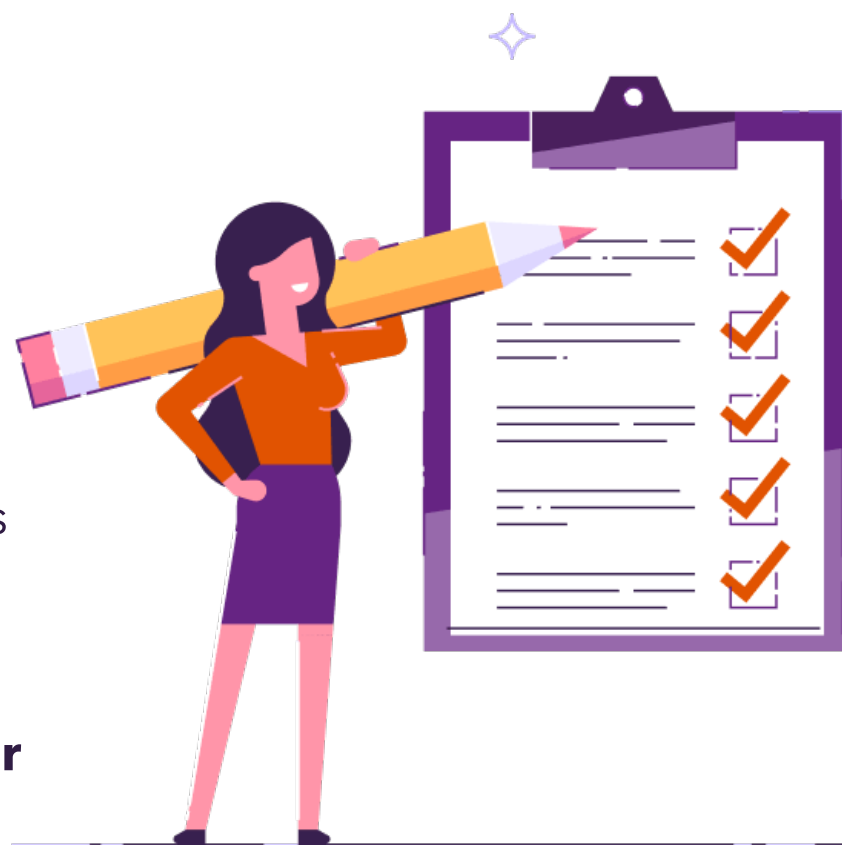
Montage du dossier complet et **envoi** auprès du Bureau des douanes compétent.



Le Bureau des douanes **analyse votre dossier** et communique avec nous. Envoi de l'**avis de dégrèvement**.



Remboursement direct sur votre compte bancaire. **Economie de 10% à 14%** de votre facture annuelle d'électricité.



QUELLE EST CETTE TAXE ?

Votre facture d'électricité est composée en grande partie de taxes payées à diverses administrations.

Notre équipe d'experts vous permet d'économiser 67% de taxes sur la **Contribution au service public de l'électricité**.



QUELQUES CHIFFRES

Une moyenne de **10 à 14%** des factures d'électricité **remboursées**.

100% de nos dossiers de dégrèvements réalisés sont **acceptés** par les douanes.

Une moyenne de **2.300 €** économisés par les **boulangeries** et **8.500 €** par les **industries**.

NOTRE STRUCTURE

Nous sommes une **PME** située en Alsace près de **Strasbourg**.

Nous employons une dizaine de personnes et réalisons notamment de l'**expertise-comptable**, ce qui implique de respecter de nombreuses normes de qualité dans le cadre de la réalisation de nos dossiers de **dégrèvements**.



Notre équipe d'**experts** se tient à votre disposition pour tout renseignement.

Notre tarification se veut claire et transparente :

- **200 € HT** de frais de dossier si le pré-audit est **concluant**.
- Tarification au succès de **20%** du montant dégrèvé.

Contact : xavier.glaentzlin@zeppelin-conseils.com

Téléphone : **03.68.00.39.47**